



Rijksinstituut voor Volksgezondheid  
en Milieu  
Ministerie van Volksgezondheid,  
Welzijn en Sport

### **Epidemiologische situatie COVID-19 in GGD Rotterdam-Rijnmond**

Rijksinstituut voor Volksgezondheid en Milieu - RIVM  
12 oktober 2020, 10:00

#### **Samenvatting**

Tot en met 12 oktober 10:00 uur zijn er in GGD Rotterdam-Rijnmond in totaal 23584 COVID-19 patiënten gemeld aan het RIVM. Tot nu toe zijn 1233 van de gemelde patiënten opgenomen in het ziekenhuis en 650 mensen overleden.

Een overzicht van de COVID-19 situatie op landelijk niveau is hier te vinden.

#### **Uitleg over surveillance van COVID-19 in Nederland**

Door middel van surveillance houdt het RIVM zicht op de verspreiding van COVID-19 in Nederland. Via een samenwerking tussen artsen, laboratoria en de GGD'en wordt informatie verzameld over personen (patiënten) met een positieve SARS-CoV-2 testuitslag. Sinds het begin van de COVID-19 epidemie in Nederland is het testbeleid geleidelijk veranderd. Het huidige testbeleid is hier te vinden. Sinds 1 juni kan iedereen met klachten zich laten testen. Toch is het aannemelijk dat niet alle COVID-19 patiënten getest worden. De werkelijke aantallen in Nederland zijn daarom waarschijnlijk hoger dan de aantallen die hier genoemd worden. Aan het RIVM wordt niet gemeld wie hersteld is van COVID-19.

Er worden ook mensen die om andere redenen dan COVID-19 in het ziekenhuis worden opgenomen getest op SARS-CoV-2. Dit wordt gedaan om verspreiding van dit virus binnen het ziekenhuis tegen te gaan. Vanaf 1 mei wordt bij melding van een in het ziekenhuis opgenomen positief geteste patiënt, nagevraagd of de ziekenhuisopname vanwege COVID-19 was. Daarom geven we sinds 1 mei in de rapportages van de ziekenhuisopnames alleen opnames weer waarbij niet is aangegeven dat de opname om een andere reden was. Dit doen we zodat het aantal in het ziekenhuis opgenomen COVID-19 patiënten een zo goed mogelijke indicator blijft van de epidemie. Dit geeft namelijk weer hoeveel mensen ernstig ziek zijn door COVID-19. Patiënten die om een andere reden ziekenhuiszorg nodig hebben en ook COVID-19 blijken te hebben, worden uiteraard wel meegenomen in het totaal aantal meldingen.

Een databestand met de cumulatieve aantallen per gemeente per dag van gemelde COVID-19 patiënten, in het ziekenhuis opgenomen COVID-19 patiënten en overleden COVID-19 patiënten is hier te vinden. Een databestand met karakteristieken van elke positief geteste COVID-19 patiënt in Nederland is hier te vinden.

**Dit document is vertrouwelijk en verdere verspreiding valt onder de verantwoordelijkheid van de GGD. Door eventuele kleine aantallen kunnen personen mogelijk herleidbaar zijn.**

## Inhoudsopgave

	Pagina
1 Samenvatting COVID-19 meldingen van de GGD Rotterdam-Rijnmond vanaf 27 februari 2020	3
2 COVID-19 meldingen aan de GGD Rotterdam-Rijnmond vanaf 6 juli 2020	4
3 Top vijf gemeenten in de afgelopen week	6
4 Leeftijdsverdeling en man-vrouwverdeling van bij GGD Rotterdam-Rijnmond gemelde COVID-19 patiënten in de afgelopen week	7
5 Reishistorie van bij GGD Rotterdam-Rijnmond gemelde COVID-19 patiënten vanaf 6 juli 2020 en in de afgelopen week	8
6 Beroep van bij GGD Rotterdam-Rijnmond gemelde COVID-19 patiënten vanaf 6 juli 2020 en in de afgelopen week	9
7 Setting van mogelijke besmetting van bij GGD Rotterdam-Rijnmond gemelde COVID-19 patiënten vanaf 6 juli 2020 en in de afgelopen week	10
8 Surveillance van COVID-19 in verpleeghuizen en woonzorgcentra vanaf 6 juli 2020	12
9 Bron- en contactonderzoek van COVID-19 meldingen aan de GGD Rotterdam-Rijnmond	14
9.1 Resultaten uit bron- en contactonderzoek	14
10 SARS-CoV-2 testen afgenomen door de GGD Rotterdam-Rijnmond vanaf 1 juni	20
11 Vergelijking met landelijke situatie	37

Klik op de titel om naar de betreffende paragraaf in het document te gaan.

**1 Samenvatting COVID-19 meldingen van de GGD Rotterdam-Rijnmond vanaf 27 februari 2020**Tabel 1: Aantal door de GGD gemelde COVID-19 patiënten, aantal in het ziekenhuis opgenomen COVID-19 patiënten gemeld door GGD en aantal overleden COVID-19 patiënten gemeld door GGD<sup>1</sup>

Gezondheidsstatus	Totaal	%	Meldingen afgelopen week <sup>2</sup>	Gecorrigeerd <sup>3</sup>	Verskil met vorige week <sup>4</sup>
Totaal gemeld	23584		5091	0	5091
Ziekenhuisopname	1233	5.2	64	0	64
Overleden <sup>5</sup>	650	2.8	18	0	18

<sup>1</sup> Sinds 1 juni kan iedereen met klachten zich laten testen. Toch is het aannemelijk dat niet alle COVID-19 patiënten getest worden. De werkelijke aantallen in Nederland zijn daarom waarschijnlijk hoger dan de aantallen die hier genoemd worden. Het werkelijke aantal COVID-19 patiënten opgenomen in het ziekenhuis of overleden is hoger dan het aantal opgenomen of overleden patiënten gemeld in de surveillance, omdat de surveillance gebaseerd is op de informatie op het moment van melding. Aan het RIVM wordt niet gemeld wie hersteld is.

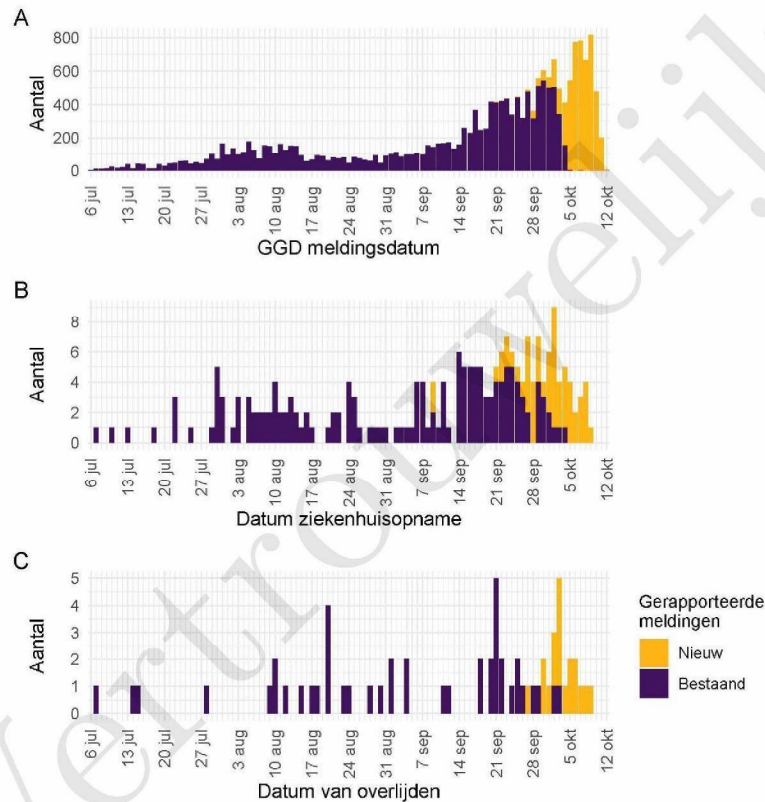
<sup>2</sup> Meldingen die tussen 5 oktober 10:00 en 12 oktober 10:00 aan het RIVM zijn gemeld. Dit betreft het aantal meldingen, opnames en overlijdens die in de afgelopen week nieuw aan het RIVM zijn gerapporteerd. Datum van melding aan de GGD, ziekenhuisopname of overlijden kan echter in een andere week vallen. Bij overige tabellen en figuren in dit rapport wordt de datum van melding, ziekenhuisopname of overlijden gebruikt. Deze cijfers zijn dus niet hetzelfde.

<sup>3</sup> Meldingen die gewist of herzien zijn tussen 5 oktober 10:00 en 12 oktober 10:00. Behalve dat er nieuwe meldingen worden ontvangen, worden eerdere meldingen soms aangepast; de aantallen meldingen per dag kunnen daardoor variëren.

<sup>4</sup> Het verschil tussen de cumulatieve meldingen t/m 12 oktober 10:00 ten opzichte van 5 oktober 10:00.

<sup>5</sup> Voor 6 sterfgevallen is aangegeven dat COVID 19 niet de directe oorzaak van overlijden is.

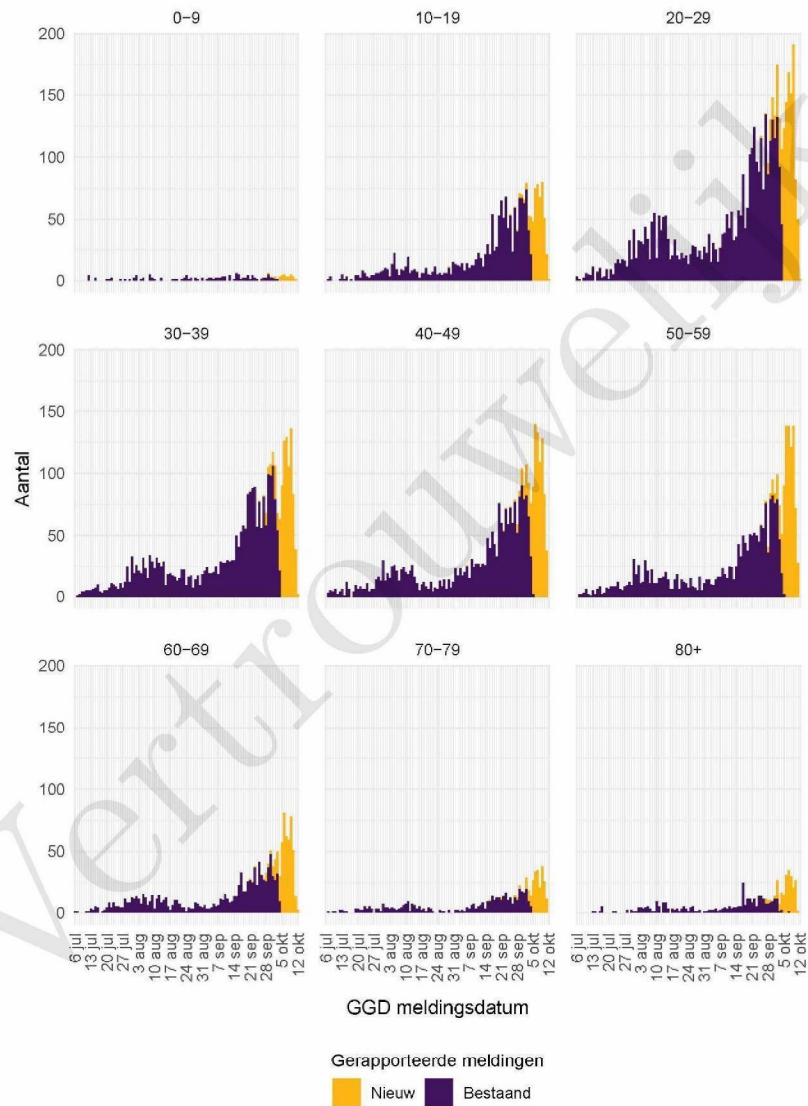
## 2 COVID-19 meldingen aan de GGD Rotterdam-Rijnmond vanaf 6 juli 2020



Figuur 1: Aantal aan de GGD gemelde COVID-19 patiënten vanaf 6 juli 2020. (A) Aantal aan de GGD gemelde COVID-19 patiënten, naar meldingsdatum. (B) Aantal aan de GGD gemelde in het ziekenhuis opgenomen COVID-19 patiënten, naar datum van ziekenhuisopname. (C) Aantal aan de GGD gemelde overleden COVID-19 patiënten, naar datum van overlijden.

Meldingen aan het RIVM van 6 juli t/m 5 oktober 10:00 uur zijn in deze grafieken weergegeven in paars. Meldingen van 5 oktober 10:01 uur t/m 12 oktober 10:00 uur zijn weergegeven in geel. Sinds 1 juni kan iedereen zich met klachten laten testen. Toch is het aannemelijk dat niet alle COVID-19 patiënten getest worden. De werkelijke aantallen in Nederland zijn daarom waarschijnlijk hoger dan de aantallen die hier weergegeven worden. Van enkele patiënten is de datum van opname en/of de datum van overlijden niet bekend. Deze kunnen daarom niet worden weergegeven in deze figuren. Een leeg figuur betekent dat er in de betreffende periode geen meldingen waren.

## 2 COVID-19 MELDINGEN AAN DE GGD ROTTERDAM-RIJNMOND VANAF 6 JULI 2020



Figuur 2: Aantal aan de GGD gemelde COVID-19 patiënten vanaf 6 juli 2020, per leeftijdsgroep. Een leeg figuur betekent dat er in de betreffende periode geen meldingen waren.

### 3 Top vijf gemeenten in de afgelopen week

In de afgelopen week zijn binnen de veiligheidsregio(s) van GGD Rotterdam-Rijnmond het grootste aantal GGD-meldingen ontvangen van COVID-19 patiënten die woonachtig zijn in de onderstaande gemeentes. Dit kunnen dus ook meldingen betreffen van personen die bij een teststraat in een andere GGD-regio zijn getest.

Tabel 2: De vijf gemeenten met het grootste aantal aan de GGD gemelde COVID-19 patiënten in de afgelopen week <sup>1,2</sup>

Veiligheidsregio	Gemeente	Aantal meldingen per 100.000	Aantal meldingen	Bevolking 2020
Rotterdam-Rijnmond	Krimpen aan den IJssel	379.3	112	29526
Rotterdam-Rijnmond	Barendrecht	369.5	180	48714
Rotterdam-Rijnmond	Rotterdam	340.9	2220	651157
Rotterdam-Rijnmond	Ridderkerk	335.6	155	46189
Rotterdam-Rijnmond	Maassluis	325.2	108	33213

<sup>1</sup> Betreft het aantal COVID-19 patiënten met een datum van melding aan de GGD, opnamedatum of datum van overlijden in de periode van 5 oktober 10:01 t/m 12 oktober 10:00 uur.

<sup>2</sup> Sinds 1 juni kan iedereen met klachten zich laten testen. Toch is het aannemelijk dat niet alle COVID-19 patiënten getest worden. De werkelijke aantallen in Nederland zijn daarom waarschijnlijk hoger dan de aantallen die hier genoemd worden.

4 LEEFTIJDVERDELING EN MAN-VROUWVERDELING VAN BIJ GGD ROTTERDAM-RIJNMOND  
GEMELDE COVID-19 PATIËNTEN IN DE AFGELOPEN WEEK

4 Leeftijdverdeling en man-vrouwverdeling van bij GGD Rotterdam-Rijnmond gemelde COVID-19 patiënten in de afgelopen week

Tabel 3: Leeftijdverdeling van aan de GGD gemelde COVID-19 patiënten, van in het ziekenhuis opgenomen COVID-19 patiënten en van overleden COVID-19 patiënten in de afgelopen week<sup>1,2</sup>

Leeftijdsgroep	Totaal gemeld	%	Ziekenhuisopname	%	Overleden	%
Totaal gemeld	4269		14	7		
0-4	6	0.1	0	0.0	0	0.0
5-9	18	0.4	0	0.0	0	0.0
10-14	132	3.1	0	0.0	0	0.0
15-19	290	6.8	0	0.0	0	0.0
20-24	465	10.9	0	0.0	0	0.0
25-29	446	10.4	0	0.0	0	0.0
30-34	344	8.1	1	7.1	0	0.0
35-39	366	8.6	1	7.1	0	0.0
40-44	350	8.2	1	7.1	0	0.0
45-49	370	8.7	1	7.1	0	0.0
50-54	361	8.5	0	0.0	0	0.0
55-59	364	8.5	1	7.1	2	28.6
60-64	247	5.8	1	7.1	0	0.0
65-69	156	3.7	2	14.3	3	42.9
70-74	117	2.7	3	21.4	0	0.0
75-79	75	1.8	2	14.3	0	0.0
80-84	68	1.6	1	7.1	0	0.0
85-89	44	1.0	0	0.0	1	14.3
90-94	36	0.8	0	0.0	1	14.3
95+	12	0.3	0	0.0	0	0.0
Niet vermeld	2	0.0	0	0.0	0	0.0

<sup>1</sup> Betreft het aantal COVID-19 patiënten met een datum van melding aan de GGD, opnamedatum of datum van overlijden in de periode van 5 oktober 10:01 t/m 12 oktober 10:00 uur.

<sup>2</sup> Sinds 1 juni kan iedereen met klachten zich laten testen. Toch is het aannemelijk dat niet alle COVID-19 patiënten getest worden. De werkelijke aantallen in Nederland zijn daarom waarschijnlijk hoger dan de aantallen die hier genoemd worden. Het werkelijke aantal COVID-19 patiënten opgenomen in het ziekenhuis of overleden is hoger dan het aantal opgenomen of overleden patiënten gemeld in de surveillance, omdat de surveillance gebaseerd is op de informatie op het moment van melding. Aan het RIVM wordt niet gemeld wie hersteld is.

Tabel 4: Man-vrouwverdeling van aan de GGD gemelde COVID-19 patiënten, van in het ziekenhuis opgenomen COVID-19 patiënten en van overleden COVID-19 patiënten in de afgelopen week<sup>1,2</sup>

Geslacht	Totaal gemeld	%	Ziekenhuisopname	%	Overleden	%
Totaal gemeld	4269		14	7		
Man	1999	46.8	8	57.1	3	42.9
Vrouw	2270	53.2	6	42.9	4	57.1
Niet vermeld	0	0.0	0	0.0	0	0.0

<sup>1</sup> Betreft het aantal COVID-19 patiënten met een datum van melding aan de GGD, opnamedatum of datum van overlijden in de periode van 5 oktober 10:01 t/m 12 oktober 10:00 uur.

<sup>2</sup> Sinds 1 juni kan iedereen met klachten zich laten testen. Toch is het aannemelijk dat niet alle COVID-19 patiënten getest worden. De werkelijke aantallen in Nederland zijn daarom waarschijnlijk hoger dan de aantallen die hier genoemd worden. Het werkelijke aantal COVID-19 patiënten opgenomen in het ziekenhuis of overleden is hoger dan het aantal opgenomen of overleden patiënten gemeld in de surveillance, omdat de surveillance gebaseerd is op de informatie op het moment van melding. Aan het RIVM wordt niet gemeld wie hersteld is.

5 REISHISTORIE VAN BIJ GGD ROTTERDAM-RIJNMOND GEMELDE COVID-19 PATIËNTEN VANAF  
6 JULI 2020 EN IN DE AFGELOPEN WEEK

## 5 Reishistorie van bij GGD Rotterdam-Rijnmond gemelde COVID-19 patiënten vanaf 6 juli 2020 en in de afgelopen week

Tabel 5: Aantal aan de GGD gemelde COVID-19 patiënten die in de 14 dagen voor aanvang van de ziekte in het buitenland zijn geweest<sup>1</sup>

	Vanaf 6 juli		Afgelopen week <sup>2</sup>	
	Aantal	%	Aantal	%
Totaal gemeld	18579		5091	
Reishistorie	846	4.6	43	0.8
Geen reishistorie	12498	67.3	2763	54.3
Niet vermeld	5235	28.2	2285	44.9

<sup>1</sup> Of een COVID-19 patiënt wel of geen reishistorie heeft, wordt vanaf 31 augustus 2020 bepaald door de volgende criteria: a) De patiënt heeft bij de GGD aangegeven een reishistorie te hebben en b) er zit maximaal 14 dagen tussen de terugkomst dag en de eerste ziektedag van de patiënt.

<sup>2</sup> Meldingen die tussen 5 oktober 10:00 en 12 oktober 10:00 aan het RIVM zijn gemeld.

Tabel 6: Aantal aan de GGD gemelde COVID-19 patiënten die in de 14 dagen voor aanvang van de ziekte in het buitenland zijn geweest naar verblijfplaats

Land van verblijf	Vanaf 6 juli		Afgelopen week <sup>1</sup>	
	Aantal	%	Aantal	%
Turkije	171	20.2	5	11.6
Frankrijk	124	14.7	10	23.3
Spanje	106	12.5	0	0.0
Duitsland	93	11.0	7	16.3
België	92	10.9	3	7.0
Griekenland	63	7.4	0	0.0
Italië	38	4.5	10	23.3
Oostenrijk	32	3.8	3	7.0
Hongarije	23	2.7	0	0.0
Portugal	19	2.2	2	4.7
Polen	15	1.8	0	0.0
Tsjechië	14	1.7	0	0.0
Aruba	10	1.2	0	0.0
Filipijnen	10	1.2	0	0.0
Kroatië	10	1.2	0	0.0
Luxemburg	10	1.2	1	2.3
Marokko	10	1.2	0	0.0
Overig	87	10.3	5	11.6

<sup>1</sup> Meldingen die tussen 5 oktober 10:00 en 12 oktober 10:00 aan het RIVM zijn gemeld.

6 BEROEP VAN BIJ GGD ROTTERDAM-RIJNMOND GEMELDE COVID-19 PATIËNTEN VANAF 6 JULI 2020 EN IN DE AFGELOPEN WEEK

**6 Beroep van bij GGD Rotterdam-Rijnmond gemelde COVID-19 patiënten vanaf 6 juli 2020 en in de afgelopen week**

Tabel 7: Aantal aan de GGD gemelde COVID-19 patiënten naar beroep

Beroep	Vanaf 6 juli		Afgelopen week <sup>1</sup>	
	Aantal	%	Aantal	%
Totaal gemeld met beroep	18582		5091	
Afvalverwerking	29	0.2	6	0.1
Buitenland	8	0.0	0	0.0
Gezondheidsmedewerker	1483	8.0	345	6.8
Groenvoorziening	19	0.1	3	0.1
Horecamedewerker	435	2.3	63	1.2
Klinisch laboratorium	22	0.1	5	0.1
Landbouw	41	0.2	9	0.2
N.v.t. (kinderen, gepensioneerden, werkzoekenden)	4306	23.2	864	17.0
Onderwijs	803	4.3	201	3.9
Overige contactberoepen	562	3.0	86	1.7
Schoonmaakbranche	164	0.9	27	0.5
Seksindustrie	0	0.0	0	0.0
Transport	248	1.3	47	0.9
Werk met dieren of dierlijke producten	32	0.2	9	0.2
Onbekend	5600	30.1	2260	44.4
Andere sector	4830	26.0	1166	22.9

<sup>1</sup> Meldingen die tussen 5 oktober 10:00 en 12 oktober 10:00 aan het RIVM zijn gemeld.

7 *SETTING VAN MOGELIJKE BESMETTING VAN BIJ GGD ROTTERDAM-RIJNMOND GEMELDE COVID-19 PATIËNTEN VANAF 6 JULI 2020 EN IN DE AFGELOPEN WEEK*

**7 Setting van mogelijke besmetting van bij GGD Rotterdam-Rijnmond gemelde COVID-19 patiënten vanaf 6 juli 2020 en in de afgelopen week**

In het brononderzoek door de GGD wordt bij COVID-19 patiënten nagegaan of er gerelateerde ziektegevallen zijn. Als dit het geval is wordt vermeld in welke setting de besmetting mogelijk heeft plaatsgevonden.

Tabel 8: Aantal aan de GGD gemelde COVID-19 patiënten naar aanwezigheid van gerelateerde ziektegevallen<sup>1</sup>

Gerelateerde ziektegevallen aanwezig	Vanaf 6 juli		Afgelopen week <sup>2</sup>	
	Aantal	%	Aantal	%
Totaal gemeld	18582		5091	
Ja, setting vermeld	5916	31.8	1013	19.9
Ja, setting niet vermeld	849	4.6	340	6.7
Ja, setting onbekend	52	0.3	6	0.1
Nee	5825	31.3	1374	27.0
Niet vermeld	5940	32.0	2358	46.3

<sup>1</sup> Sinds 1 juni kan iedereen met klachten zich laten testen. Toch is het aannemelijk dat niet alle COVID-19 patiënten getest worden. De werkelijke aantallen in Nederland zijn daarom waarschijnlijk hoger dan de aantallen die hier genoemd worden.

<sup>2</sup> Meldingen die tussen 5 oktober 10:00 en 12 oktober 10:00 aan het RIVM zijn gemeld.

7 SETTING VAN MOGELIJKE BESMETTING VAN BIJ GGD ROTTERDAM-RIJNMOND GEMELDE COVID-19 PATIËNTEN VANAF 6 JULI 2020 EN IN DE AFGELOPEN WEEK

Tabel 9: Vermelde mogelijke settings van besmetting van aan de GGD gemelde COVID-19 patiënten waarbij sprake is van gerelateerde gevallen<sup>1,2</sup>

Setting	Vanaf 6 juli		Afgelopen week <sup>3</sup>	
	Aantal	%	Aantal	%
Thuisituatie (huisgenoten)	3434	58.0	608	60.0
Overige familie	888	15.0	128	12.6
Partner, niet samenwonend <sup>4</sup>	9	0.2	2	0.2
Kennissen en vrienden <sup>4</sup>	258	4.4	34	3.4
Werksituatie	766	12.9	168	16.6
School en kinderopvang	193	3.3	47	4.6
Medereiziger / reis / vakantie <sup>4</sup>	145	2.5	3	0.3
Vlucht <sup>4</sup>	7	0.1	0	0.0
Horeca <sup>5</sup>	139	2.3	7	0.7
Feest / verjaardag / borrel <sup>4</sup>	61	1.0	3	0.3
Studentenvereniging/-activiteiten <sup>4</sup>	17	0.3	0	0.0
Vrijtijdsbesteding, zoals sportclub	213	3.6	48	4.7
Religieuze bijeenkomsten	15	0.3	2	0.2
Koor	1	0.0	0	0.0
1e lijn gezondheidszorg / huisarts	18	0.3	6	0.6
2e lijn gezondheidszorg / ziekenhuis	73	1.2	26	2.6
Overige gezondheidszorg	27	0.5	5	0.5
Verpleeghuis	337	5.7	100	9.9
Woonzorgcentrum voor ouderen	46	0.8	10	1.0
Woonvoorziening voor verstandelijk beperkten	14	0.2	3	0.3
Woonvoorziening voor lichamelijk beperkten	5	0.1	0	0.0
Overige woonvoorziening	8	0.1	2	0.2
Dagopvang voor ouderen	2	0.0	1	0.1
Dagopvang voor verstandelijk beperkten	3	0.1	0	0.0
Dagopvang voor lichamelijk beperkten	0	0.0	0	0.0
Overige dagopvang	2	0.0	0	0.0
Hospice	1	0.0	1	0.1
Uitvaart <sup>4</sup>	3	0.1	2	0.2
Overig	88	1.5	14	1.4

<sup>1</sup> Sinds 1 juni kan iedereen met klachten zich laten testen. Toch is het aannemelijk dat niet alle COVID-19 patiënten getest worden. De werkelijke aantallen in Nederland zijn daarom waarschijnlijk hoger dan de aantallen die hier genoemd worden.

<sup>2</sup> Per patiënt kunnen meerdere settings gerapporteerd zijn. De percentages in Tabel 9 worden berekend ten opzichte van het aantal patiënten waarbij sprake is van gerelateerde gevallen en tenminste één setting is vermeld (Tabel 8).

<sup>3</sup> Meldingen die tussen 5 oktober 10:00 en 12 oktober 10:00 aan het RIVM zijn gemeld.

<sup>4</sup> Tot 6 augustus werden deze settings geregistreerd als 'overige setting'. Vanaf 6 augustus is de GGD gevraagd deze overige settings nader te specificeren.

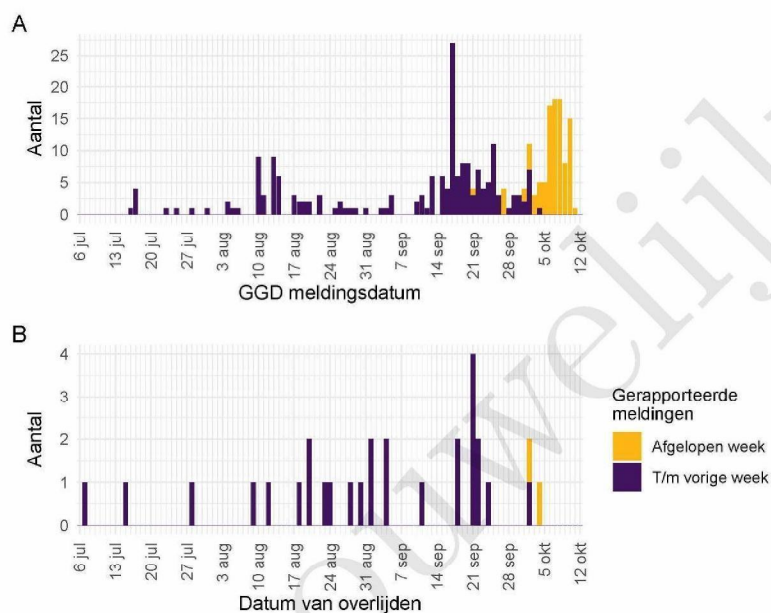
<sup>5</sup> Vanaf 1 juli is deze setting gestructureerd nagevraagd.

## 8 Surveillance van COVID-19 in verpleeghuizen en woonzorgcentra vanaf 6 juli 2020

Vanaf 1 juli is gestructureerd nagevraagd of een persoon in een verpleeghuis of woonzorgcentrum woont. Vanaf 8 september wordt deze informatie gebruikt om het aantal COVID-19 patiënten woonachtig in een verpleeghuis of woonzorgcentrum, en het aantal bewoners met COVID-19 die overleden zijn, te monitoren.

Vertrouwelijk

8 SURVEILLANCE VAN COVID-19 IN VERPLEEGHUIZEN EN WOONZORGCENTRA VANAF 6 JULI 2020



Figuur 3: Aantal verpleeghuis- en woonzorgcentrumbewoners met COVID-19 gemeld aan de GGD vanaf 6 juli 2020<sup>1</sup>. (A) Aantal gemelde verpleeghuis- en woonzorgcentrumbewoners, naar publicatiedatum RIVM. (B) Aantal overleden verpleeghuis- en woonzorgcentrumbewoners, naar datum van overlijden.

<sup>1</sup> Vanaf 29 september is de definitie voor verpleeghuis- of woonzorgcentrumbewoner aangepast. Voorheen werd dit afgeleid uit een combinatie van woonlocatie en leeftijd (ouder dan 70) of doordat de GGD aangaf dat de besmetting in een verpleeghuis of woonzorgcentrum voor ouderen had plaats gevonden. Nu wordt door de GGD voor alle patiënten systematisch nagevraagd of zij bewoner zijn van een verpleeghuis of woonzorgcentrum voor ouderen. Indien onbekend is of een persoon in een verpleeghuis of woonzorgcentrum woont, wordt de oude definitie gebruikt. Deze definitieverandering -met terugwerkende kracht sinds 1 juli- geeft een correcter beeld van het werkelijk aantal besmette personen en locaties, dat lager is dan bij de oude definitie.

Meldingen aan het RIVM t/m 5 oktober 10:00 uur zijn in deze grafieken weergegeven in paars. Meldingen van 5 oktober 10:01 uur t/m 12 oktober 10:00 uur zijn weergegeven in geel. De werkelijke aantallen COVID-19 patiënten en overleden COVID-19 patiënten zijn hoger dan hier weergegeven omdat waarschijnlijk niet alle mogelijk besmette personen getest worden. Een leeg figuur betekent dat er in de betreffende periode geen meldingen waren.

## 9 Bron- en contactonderzoek van COVID-19 meldingen aan de GGD Rotterdam-Rijnmond

### 9.1 Resultaten uit bron- en contactonderzoek

Wanneer iemand besmet is met het nieuwe coronavirus start de GGD met bron- en contactonderzoek (BCO) volgens een landelijk protocol, met als doel om verdere verspreiding van het virus te voorkomen. Het contactonderzoek richt zich op personen met wie de besmette persoon de afgelopen tijd in contact is geweest. Nauwe contacten zijn mensen waarmee langer dan 15 minuten op minder dan 1,5 meter afstand contact is geweest tijdens de besmettelijke periode, waarbij onderscheid wordt gemaakt tussen huisgenoten en overige nauwe contacten. Andere (niet nauwe) contacten van de besmette persoon zijn mensen die langer dan 15 minuten met de persoon in dezelfde ruimte waren, maar waar wel 1,5 meter afstand was.

De GGD neemt contact op met de nauwe contacten van de besmette persoon en adviseert hen tot 10 dagen na het laatste contact met de besmette persoon thuis in quarantaine te blijven. De andere (niet nauwe) contacten krijgen een brief of e-mail. Contacten moeten zich bij de eerste klachten zo snel mogelijk laten testen. Nauwe contacten worden op individuele basis geregistreerd, indien zij gelinkt zijn aan meerdere besmette personen worden ze niet dubbel in de rapportage meegenomen. Niet nauwe contacten worden pas individueel geregistreerd als ze zich bij de GGD melden met klachten.

9 BRON- EN CONTACTONDERZOEK VAN COVID-19 MELDINGEN AAN DE GGD  
ROTTERDAM-RIJNMOND

Tabel 10: Aantallen aan de GGD gemelde COVID-19 patiënten, aantallen gevonden in het kader van bron- en contactonderzoek en aantallen waarbij contactinventarisatie is uitgevoerd<sup>1</sup>

Week	Nieuwe meldingen	Gevonden ihkv BCO <sup>2</sup>		Contactinventarisatie uitgevoerd		Contactinventarisatie op tijd <sup>3</sup>	
		Aantal	%	Aantal	%	Aantal	%
27	97	—	—	95	97.9	59	75.6
28	100	29	29.0	88	88.0	62	89.9
29	201	43	21.4	194	96.5	125	81.2
30	332	94	28.3	323	97.3	166	60.4
31	683	108	15.8	637	93.3	410	20.3
32	895	111	12.4	818	91.4	144	23.2
33	846	103	12.2	782	92.4	124	22.5
34	546	52	9.5	515	94.3	201	44.3
35	473	58	12.3	448	94.7	159	43.4
36	697	68	9.8	665	95.4	266	48.5
37	1040	107	10.3	956	91.9	303	37.1
38	1941	133	6.9	1734	89.3	482	32.4
39	2876	161	5.6	2414	83.9	241	11.5
40	3661	131	3.6	2986	81.6	227	11.2
41	4263	73	1.7	2592	60.8	123	9.2

<sup>1</sup> Contactinventarisatie houdt in dat de GGD voor elke nieuwe COVID-19 melding in kaart brengt welke contacten deze patiënt heeft gehad tijdens de besmettelijke periode, die twee dagen voor de start van de klachten begint.

<sup>2</sup> Geen volledige gegevens over week 27.

<sup>3</sup> Op tijd: contactinventarisatie 0-1 dag na datum melding index bij GGD. Sommige indexen hebben een datum contactinventarisatie vóór de datum dat de index gemeld is bij de GGD. Deze zijn geëxcludeerd.

9 BRON- EN CONTACTONDERZOEK VAN COVID-19 MELDINGEN AAN DE GGD  
ROTTERDAM-RIJNMOND

Tabel 11: Resultaten uit het bron- en contactonderzoek van de bij de GGD gemelde COVID-19 patiënten<sup>1</sup>

Soort contact <sup>2,3</sup>	Weeknummer <sup>4</sup>	Contacten <sup>5</sup>	Gemiddeld aantal contacten per nieuwe COVID-19 melding <sup>6</sup>	Positief geteste contacten <sup>7</sup>	% Positief geteste contacten <sup>7</sup>
Totaal	27	296	3.1	23	7.8
	28	246	2.8	51	20.7
	29	461	2.4	65	14.1
	30	739	2.3	93	12.6
	31	964	1.5	119	12.3
	32	703	0.9	67	9.5
	33	519	0.7	36	6.9
	34	678	1.3	40	5.9
	35	877	2.0	78	8.9
	36	1044	1.6	105	10.1
	37	1585	1.7	194	12.2
	38	1928	1.1	192	10.0
	39	1522	0.6	150	9.9
	40	1101	0.4	136	12.4
	41	415	0.2	24	5.8
Huisgenoten	27	131	1.4	16	12.2
	28	119	1.4	30	25.2
	29	217	1.1	46	21.2
	30	319	1.0	53	16.6
	31	441	0.7	80	18.1
	32	337	0.4	49	14.5
	33	183	0.2	16	8.7
	34	292	0.6	25	8.6
	35	380	0.8	48	12.6
	36	570	0.9	71	13.0
	37	823	0.9	145	17.6
	38	1093	0.6	134	12.3
	39	989	0.4	122	12.3
	40	800	0.3	109	13.6
	41	299	0.1	19	6.4
Overige nauwe contacten	27	164	1.7	7	4.3
	28	125	1.4	21	16.8
	29	244	1.3	19	7.8
	30	417	1.3	39	9.4
	31	522	0.8	39	7.5
	32	366	0.4	18	4.9
	33	336	0.4	20	6.0
	34	385	0.7	15	3.9
	35	493	1.1	30	6.1
	36	459	0.7	31	6.8
	37	760	0.8	49	6.4
	38	834	0.5	58	7.0
	39	531	0.2	28	5.3
	40	300	0.1	26	8.7
	41	115	0.0	4	3.5

<sup>1</sup> Vanwege onvolledige registratie bij een aantal GGD'en in week 32, 33, 34 en 38 zijn de gegevens over deze weken mogelijk niet volledig.

<sup>2</sup> Andere, niet nauwe contacten zijn niet meegenomen in Totaal.

<sup>3</sup> Van enkele nauwe contacten is niet bekend wat voor soort contact ze zijn.

<sup>4</sup> Het weeknummer is gebaseerd op de datum van registratie bij de GGD.

<sup>5</sup> Het aantal contacten is gebaseerd op de meldingen die zijn geregistreerd bij de GGD 2020. Bron: RIVM

<sup>6</sup> Hierbij worden alleen de nieuwe COVID-19 meldingen meegenomen waarvoor contactinventarisatie is uitgevoerd, zie Tabel 10.

<sup>7</sup> In verband met de monitorperiode van 10 dagen zijn de gegevens over het aantal en percentage positief geteste

9 BRON- EN CONTACTONDERZOEK VAN COVID-19 MELDINGEN AAN DE GGD  
ROTTERDAM-RIJNMOND

Tabel 12: Resultaten uit het bron- en contactonderzoek onder niet nauwe contacten van de bij de GGD gemelde COVID-19 patiënten<sup>1</sup>

Soort contact	Weeknummer <sup>2</sup>	Contacten	Gemiddeld aantal contacten per nieuwe COVID-19 melding <sup>3</sup>
Niet nauwe contacten	27	846	8.9
	28	895	10.2
	29	1739	9.0
	30	1310	4.1
	31	3364	5.3
	32	4764	5.8
	33	2786	3.6
	34	3150	6.1
	35	3178	7.1
	36	4497	6.8
	37	7477	7.8
	38	10822	6.2
	39	17334	7.2
	40	15246	5.1
	41	7313	2.8

<sup>1</sup> Het weeknummer is gebaseerd op de datum van registratie bij de GGD.

<sup>2</sup> Hierbij worden alleen de nieuwe COVID-19 meldingen meegenomen waarvoor contactinventarisatie is uitgevoerd, zie Tabel 10.

<sup>3</sup> In verband met de monitorperiode van 10 dagen zijn de gegevens over het aantal en percentage positief geteste contacten niet volledig voor de meest recente periode.

Tabel 13: Resultaten uit het bron- en contactonderzoek onder niet nauwe contacten van de bij de GGD gemelde COVID-19 patiënten<sup>1</sup>, in Nederland

Soort contact	Weeknummer <sup>2</sup>	Contacten	Gemiddeld aantal contacten per nieuwe COVID-19 melding <sup>3</sup>
Niet nauwe contacten	27	2571	6.4
	28	2933	6.7
	29	5283	5.8
	30	7306	5.8
	31	12352	5.4
	32	17952	5.0
	33	18132	4.7
	34	19707	5.7
	35	23694	6.9
	36	28960	6.1
	37	48309	6.4

<sup>1</sup> Vanwege onvolledige registratie bij een aantal GGD'en in week 32, 33 en 34 zijn de gegevens over deze weken niet volledig en worden gegevens na week 37 niet weergegeven.

<sup>2</sup> Het weeknummer is gebaseerd op de datum van registratie bij de GGD.

<sup>3</sup> Hierbij worden alleen de nieuwe COVID-19 meldingen meegenomen waarvoor contactinventarisatie is uitgevoerd, zie Tabel 10.

<sup>4</sup> In verband met de monitorperiode van 10 dagen zijn de gegevens over het aantal en percentage positief geteste contacten niet volledig voor de meest recente periode.

9 BRON- EN CONTACTONDERZOEK VAN COVID-19 MELDINGEN AAN DE GGD  
ROTTERDAM-RIJNMOND

Tabel 14: Indicatoren van tijdigheid van het bron- en contactonderzoek van de bij de GGD gemelde COVID-19 patiënten, in Nederland

Soort contact <sup>1,2</sup>	Weeknummer	Contacten <sup>3</sup>	Bereikt	% Bereikt	Op tijd bereikt <sup>4</sup>	% Op tijd bereikt	Bereikt binnen 5 dagen na 1e ZD index <sup>5</sup>	% Bereikt binnen 5 dagen na 1e ZD index	
Totaal	27	1547	1478	95.5	929	80.4	580	47.2	
	28	1694	1600	94.5	861	78.2	736	59.2	
	29	3276	3166	96.6	1825	81.4	1461	58.8	
	30	4129	3956	95.8	2528	83.1	1805	56.1	
	31	6297	6067	96.3	3733	81.0	2681	54.5	
	32	7027	6533	93.0	4225	78.2	2971	54.8	
	33	7502	7100	94.6	4367	79.8	3099	55.9	
	34	8823	8222	93.2	4968	79.8	3642	56.1	
	35	10245	9616	93.9	6286	84.7	4904	63.6	
	36	13673	12958	94.8	8107	84.0	6233	61.1	
	37	17048	15538	91.1	10057	80.6	6841	54.0	
	Huisgenoten	27	614	587	95.6	390	75.7	248	48.1
		28	615	602	97.9	378	75.9	254	49.3
		29	1210	1177	97.3	687	76.1	543	55.2
30		1545	1481	95.9	959	77.8	641	50.1	
31		2415	2332	96.6	1548	80.2	1045	52.5	
32		2746	2534	92.3	1690	77.4	1117	52.8	
33		2704	2553	94.4	1704	77.6	1223	56.8	
34		3492	3256	93.2	2118	79.2	1472	54.8	
35		4130	3871	93.7	2621	82.1	1948	60.2	
36		5801	5507	94.9	3669	83.3	2800	61.1	
37		7658	7159	93.5	4725	80.5	3189	53.6	
Overige nauwe contacten		27	910	878	96.5	538	84.7	332	47.0
		28	1066	996	93.4	483	80.1	481	66.2
		29	2050	1979	96.5	1132	85.0	917	61.3
	30	2562	2462	96.1	1567	86.9	1163	60.3	
	31	3865	3724	96.4	2181	81.6	1633	55.9	
	32	4261	3981	93.4	2527	78.8	1848	56.1	
	33	4764	4522	94.9	2649	81.1	1871	55.4	
	34	5286	4936	93.4	2842	80.3	2163	57.0	
	35	6084	5730	94.2	3659	86.6	2953	66.2	
	36	7797	7396	94.9	4420	84.6	3428	61.1	
37	9270	8345	90.0	5325	80.6	3646	54.4		

<sup>1</sup> Andere, niet nauwe contacten zijn niet meegenomen in Totaal.

<sup>2</sup> Van enkele nauwe contacten is niet bekend wat voor soort contact ze zijn.

<sup>3</sup> Het betreft alleen contacten die op individuele basis geregistreerd zijn door de GGD. Vanwege onvolledige registratie bij een aantal GGD'en in week 32, 33 en 34 zijn de gegevens over aantal contacten over deze weken niet volledig en worden na week 37 niet weergegeven.

<sup>4</sup> Op tijd: startdatum monitoring binnen 2 dagen na datum melding index bij GGD. Sommige contacten hebben een startdatum monitoring vóór de datum dat de index gemeld is bij de GGD. Deze zijn geëxcludeerd.

<sup>5</sup> Sommige contacten hebben een startdatum monitoring vóór de eerste ziektedag van de index case. Deze zijn geëxcludeerd.

9 BRON- EN CONTACTONDERZOEK VAN COVID-19 MELDINGEN AAN DE GGD  
ROTTERDAM-RIJNMOND

Tabel 15: Indicatoren van tijdigheid van het bron- en contactonderzoek van de bij de GGD gemelde COVID-19 patiënten

Soort contact <sup>1,2</sup>	Weeknummer	Contacten <sup>3</sup>	Bereikt	% Bereikt	Op tijd bereikt <sup>4</sup>	% Op tijd bereikt	Bereikt binnen 5 dagen na 1e ZD index <sup>5</sup>	% Bereikt binnen 5 dagen na 1e ZD index
Totaal	27	296	289	97.6	235	85.1	116	43.3
	28	246	243	98.8	164	77.7	98	46.2
	29	461	444	96.3	315	83.8	229	57.4
	30	739	725	98.1	494	82.5	304	52.0
	31	964	933	96.8	486	58.2	166	20.6
	32	703	645	91.7	209	35.4	85	15.6
	33	519	503	96.9	251	63.4	145	40.6
	34	678	629	92.8	280	55.6	210	43.5
	35	877	825	94.1	451	66.3	294	43.7
	36	1044	1009	96.6	470	61.3	315	42.1
	37	1585	1533	96.7	800	65.8	504	42.3
	38	1928	1795	93.1	667	42.3	312	22.6
	39	1522	1371	90.1	469	37.1	157	14.4
	40	1101	1017	92.4	452	46.7	161	19.0
	41	415	377	90.8	130	35.4	44	14.8
Huisgenoten	27	131	127	96.9	103	84.4	63	53.8
	28	119	119	100.0	75	76.5	42	41.6
	29	217	214	98.6	142	82.6	111	56.3
	30	319	314	98.4	221	81.0	139	49.1
	31	441	438	99.3	255	63.6	95	25.3
	32	337	319	94.7	128	42.5	57	20.3
	33	183	176	96.2	90	62.1	49	36.3
	34	292	283	96.9	143	60.6	89	39.9
	35	380	359	94.5	187	62.8	118	39.6
	36	570	553	97.0	281	62.6	178	40.6
	37	823	809	98.3	437	69.1	279	43.0
	38	1093	1047	95.8	415	45.3	209	25.3
	39	989	908	91.8	351	42.1	107	14.8
	40	800	743	92.9	336	47.5	123	20.0
	41	299	270	90.3	103	39.6	32	15.3
Overige nauwe contacten	27	164	161	98.2	131	85.6	53	35.3
	28	125	123	98.4	89	78.8	55	50.0
	29	244	230	94.3	173	84.8	118	58.4
	30	417	410	98.3	273	83.7	165	54.6
	31	522	494	94.6	231	53.3	71	16.6
	32	366	326	89.1	81	28.0	28	10.6
	33	336	327	97.3	161	64.1	96	43.2
	34	385	345	89.6	137	51.3	121	46.7
	35	493	463	93.9	264	69.1	176	46.9
	36	459	441	96.1	187	59.4	137	44.5
	37	760	722	95.0	363	62.1	225	41.4
	38	834	747	89.6	252	38.2	103	18.7
	39	531	461	86.8	118	27.6	50	13.7
	40	300	273	91.0	115	44.2	38	16.5
	41	115	106	92.2	26	24.5	12	13.6

<sup>1</sup> Andere, niet nauwe contacten zijn niet meegenomen in Totaal.

<sup>2</sup> Van enkele nauwe contacten is niet bekend wat voor soort contact ze zijn.

<sup>3</sup> Het betreft alleen contacten die op individuele basis geregistreerd zijn door de GGD.

<sup>4</sup> Op tijd: startdatum monitoring binnen 2 dagen na datum melding index bij GGD. Sommige contacten hebben een startdatum monitoring vóór de datum dat de index gemeld is bij de GGD. Deze zijn geëxcludeerd.

<sup>5</sup> Sommige startdata hebben een startdatum vóór de datum melding index bij GGD. Deze zijn geëxcludeerd.

## 10 SARS-CoV-2 testen afgenomen door de GGD Rotterdam-Rijnmond vanaf 1 juni

Vanaf 1 juni kunnen alle personen met klachten passend bij SARS-CoV-2 infectie (COVID-19) zich laten testen door de GGD, bijvoorbeeld in de teststraten. Voor 1 juni is in alle GGD regio's het afspraken- en uitslagensysteem CoronIT geïmplementeerd. Onderstaande rapportage is gebaseerd op CoronIT data van voorbije volledige kalenderweken vanaf 1 juni 2020, geëxporteerd op 11 oktober 2020. Totale aantallen uitslagen zijn gebaseerd op alleen positieve en negatieve uitslagen, testen met uitslag heranalyse of onbeoordeelbaar zijn geëxcludeerd. Omdat alleen geboortjaar beschikbaar is om de leeftijd van patiënten te bepalen, is 2020 minus het geboortjaar gebruikt om de leeftijd toe te kennen. Dit betekent dat ongeveer de helft van de patiënten een jaar te oud is ingeschat.

Tabel 16: Aantal testen uitgevoerd door de GGD, met bekende uitslag

Weeknummer	Totaal aantal testen met uitslag	Aantal positief	Percentage positief
23	2985	100	3.4
24	4637	117	2.5
25	4820	85	1.8
26	4409	71	1.6
27	5200	79	1.5
28	5843	105	1.8
29	6715	180	2.7
30	8042	296	3.7
31	9065	639	7.0
32	9104	813	8.9
33	8121	719	8.9
34	10000	512	5.1
35	10307	475	4.6
36	10483	663	6.3
37	11691	992	8.5
38	14539	1622	11.2
39	17312	2258	13.0
40	17842	2952	16.5
41 <sup>1</sup>	19233	3933	20.4
Totaal	180348	16611	9.2

<sup>1</sup> De gegevens van week 41 zijn nog niet volledig.

## 10 SARS-COV-2 TESTEN AFGENOMEN DOOR DE GGD ROTTERDAM-RIJNMOND VANAF 1 JUNI

Tabel 17: Aantal testen en percentage positief per doelgroep uitgevoerd door de GGD.

Groep	Vanaf 1 juni			Afgelopen kalender week <sup>1</sup>		
	Aantal positief	Aantal getest	Percentage positief	Aantal positief	Aantal getest	Percentage positief
Kinderen 0-3 jaar	16	479	3.3	4	12	33.3
Kinderen 4-11 jaar	185	5300	3.5	33	167	19.8
Kinderen 12-17 jaar	1106	14093	7.8	277	1942	14.3
Zorgmedewerkers	951	10485	9.1	260	1296	20.1
Onderwijs/kinderopvang	773	10367	7.5	237	1502	15.8
Mantelzorgers	35	396	8.8	9	54	16.7
Horeca	383	3352	11.4	63	348	18.1
Handhaving	124	1308	9.5	32	190	16.8
Contactberoep	1779	19291	9.2	448	2298	19.5
Overig/onbekend	10838	112580	9.6	2532	11276	22.5
Getest ihkv BCO <sup>2</sup>	421	2697	15.6	38	148	25.7
Totaal	16611	180348	9.2	3933	19233	20.4

<sup>1</sup> Van 5 oktober tot en met 11 oktober.

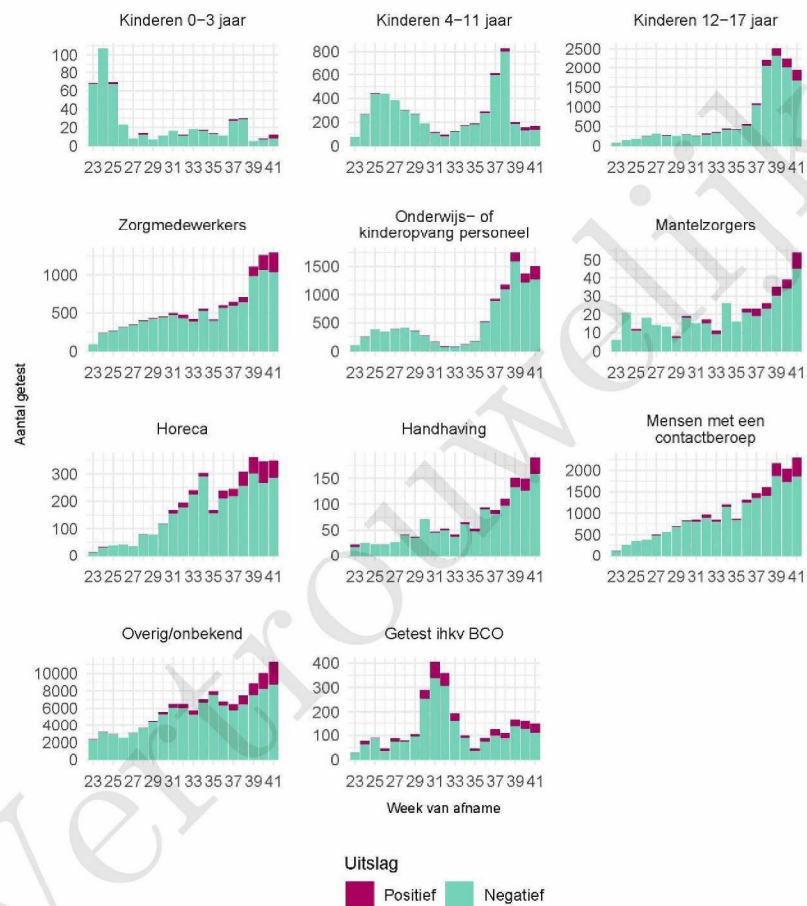
<sup>2</sup> Voor deze personen is geregistreerd dat zij getest zijn in het kader van bron- en contactonderzoek (BCO). Het werkelijk aantal geteste personen vanwege BCO is waarschijnlijk hoger.

Tabel 18: Het aantal testen afgenomen bij **volwassenen**, die niet in het kader van bron- en contactonderzoek zijn afgenomen, en waarbij geen beroepsuitvoering in de twee weken voor de test is gespecificeerd in CoronIT.

Weeknummer	Totaal aantal afspraken	Aantal afspraken zonder doelgroep informatie	Percentage zonder doelgroep informatie
23	2122	1755	82.7
24	3375	2280	67.6
25	4117	2198	53.4
26	3850	1826	47.4
27	4497	2113	47.0
28	5005	2322	46.4
29	5549	2705	48.7
30	6625	3446	52.0
31	7506	4121	54.9
32	7744	4430	57.2
33	7404	4102	55.4
34	9916	5357	54.0
35	10914	7123	65.3
36	11848	5177	43.7
37	11897	4606	38.7
38	10674	4585	43.0
39	12238	4990	40.8
40	14334	6968	48.6
41 <sup>1</sup>	18345	8381	45.7
Totaal	157960	78485	49.7

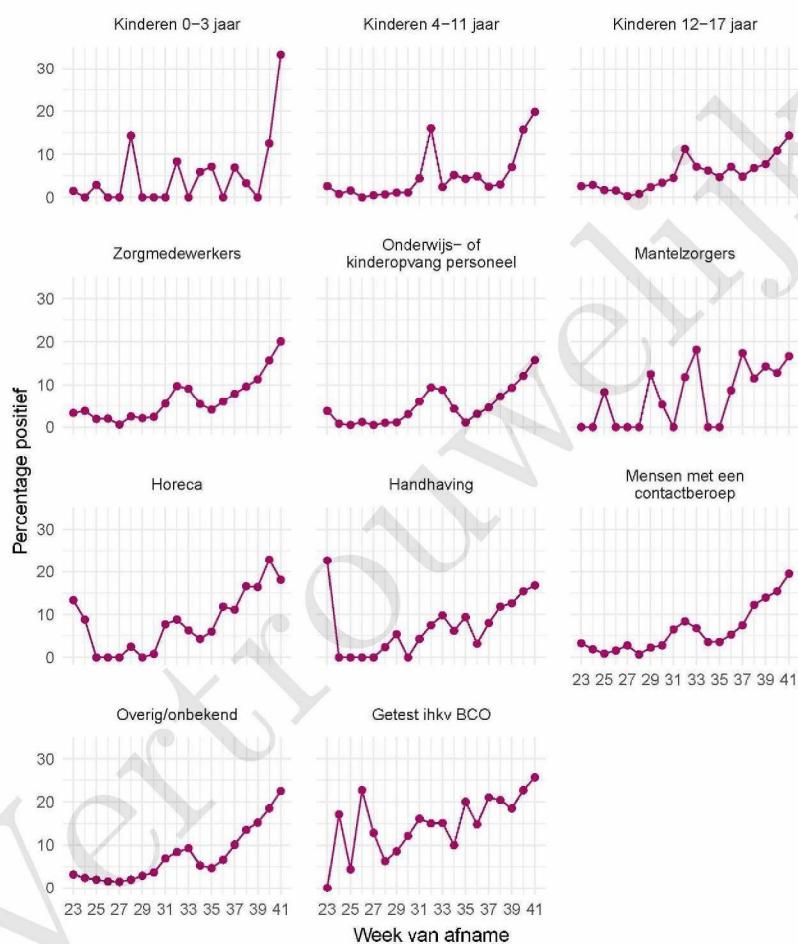
<sup>1</sup> De gegevens van week 41 zijn nog niet volledig.

## 10 SARS-COV-2 TESTEN AFGENOMEN DOOR DE GGD ROTTERDAM-RIJNMOND VANAF 1 JUNI



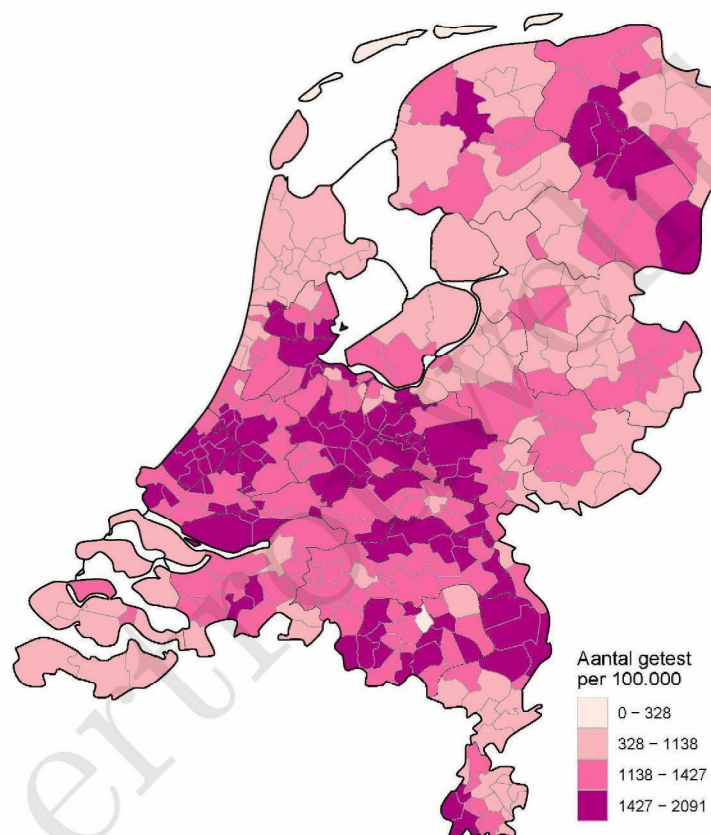
Figuur 4: Aantal positieve en negatieve testen per week en per doelgroep vanaf 1 juni. NB: De reikwijdtes van de y-assen verschillen. Een leeg figuur betekent dat er in de betreffende periode geen meldingen waren.

## 10 SARS-COV-2 TESTEN AFGENOMEN DOOR DE GGD ROTTERDAM-RIJNMOND VANAF 1 JUNI



Figuur 5: Percentage positieve testen per doelgroep en per kalenderweek vanaf 1 juni. Een leeg figuur betekent dat er in de betreffende periode geen meldingen waren.

10 SARS-COV-2 TESTEN AFGENOMEN DOOR DE GGD ROTTERDAM-RIJNMOND VANAF 1 JUNI



Figuur 6: Aantal testen per 100.000 inwoners per GGD regio waar de patiënt woont in de afgelopen kalenderweek (van 5 oktober tot en met 11 oktober). De grijze lijnen geven de grenzen van de GGD-regio's weer.

## 10 SARS-COV-2 TESTEN AFGENOMEN DOOR DE GGD ROTTERDAM-RIJNMOND VANAF 1 JUNI

Tabel 19: Aantal positieve en negatieve testen vanaf 1 juni per leeftijdsgroep en geslacht.

Leeftijdsgroep	Mannen			Vrouwen		
	Aantal positief	Aantal getest	Percentage positief	Aantal positief	Aantal getest	Percentage positief
0-4	10	410	2.4	9	298	3.0
5-9	45	1539	2.9	59	1368	4.3
10-14	263	4525	5.8	249	3880	6.4
15-19	597	6440	9.3	747	7373	10.1
20-24	1042	8467	12.3	1154	10804	10.7
25-29	1015	9266	11.0	1109	12214	9.1
30-34	761	9113	8.4	877	12079	7.3
35-39	695	8083	8.6	807	10707	7.5
40-44	600	6395	9.4	741	8594	8.6
45-49	640	5586	11.5	747	7372	10.1
50-54	627	5153	12.2	703	6536	10.8
55-59	608	4662	13.0	583	5981	9.7
60-64	414	3809	10.9	370	4714	7.8
65-69	242	2776	8.7	238	3196	7.4
70-74	149	2086	7.1	136	2111	6.4
75-79	62	952	6.5	70	1093	6.4
80-84	39	536	7.3	40	561	7.1
85-89	16	220	7.3	16	231	6.9
90-94	7	57	12.3	10	75	13.3
95+	2	12	16.7	8	22	36.4
Niet vermeld	0	0	0.0	0	0	0.0
Totaal	7834	80087	9.8	8673	99209	8.7

## 10 SARS-COV-2 TESTEN AFGENOMEN DOOR DE GGD ROTTERDAM-RIJNMOND VANAF 1 JUNI

Tabel 20: Aantal testen afgenomen op de GGD testlocaties per week van de afspraak.

Afnamelocatie	Afspraak week	Aantal getest	
~	23	0	
	24	0	
	25	0	
	26	0	
	27	0	
	28	0	
	29	0	
	30	0	
	31	0	
	32	0	
	33	0	
	34	0	
	35	0	
	36	0	
	37	0	
	38	0	
	39	0	
	40	9	
	41	27	
	GGD Rotterdam - Thuisbemonstering 1	23	43
		24	23
25		17	
26		10	
27		15	
28		50	
29		41	
30		26	
31		43	
32		38	
33		34	
GGD Rotterdam - Thuisbemonstering 2	34	26	
	35	28	
	36	22	
	37	26	
	38	22	
	39	33	
	40	68	
	41	50	
	23	0	
	24	4	
	25	0	
26	20		
27	1		
	5.1.2e		
	5.1.2e		
	1.2	3	

## 10 SARS-COV-2 TESTEN AFGENOMEN DOOR DE GGD ROTTERDAM-RIJNMOND VANAF 1 JUNI

Tabel 20: Aantal testen afgenomen op de GGD testlocaties per week van de afspraak.  
(continued)

Afnamelocatie	Afspraak week	Aantal getest
	31	2
	32	3
	33	0
	34	0
	35	4
	36	0
	37	0
	38	1
	5.1.2e	
	5.1.2e	
	13	33
GGD ZH D Middelharnis - Zernikeweg 28	23	0
	24	0
	25	0
	26	0
	27	4
	28	0
	29	0
	30	0
	31	0
	32	0
	33	0
	34	0
	35	0
	36	0
	37	0
	38	1
	39	0
	40	0
	41	0
GGD ZH D Rotterdam - Koperstraat 23	23	1
	5.1.2e	
	5.1.2e	
	12	70
	27	86
	28	58
	29	73
	30	92
	31	50
	32	0
	33	1
	34	0
	35	0
	36	0
	37	2

## 10 SARS-COV-2 TESTEN AFGENOMEN DOOR DE GGD ROTTERDAM-RIJNMOND VANAF 1 JUNI

Tabel 20: Aantal testen afgenomen op de GGD testlocaties per week van de afspraak.  
(continued)

Afnamelocatie	Afspraak week	Aantal getest
GGD ZH D Rotterdam – van Zandvlietplein 20	38	0
	39	46
	40	0
	41	0
	23	0
	5.1.2e	0
	5.1.2e	0
	3.2	77
	27	62
	28	79
	29	82
	30	101
	5.1.2e	0
	5.1.2e	0
5.1.2e	0	
GGD ZH D Schiedam - Fokkerstraat 510	36	0
	37	0
	38	0
	39	0
	40	0
	41	0
	23	0
	24	0
	25	0
	26	0
	27	0
	28	0
	29	0
	30	0
31	0	
32	4	
33	0	
5.1.2e	0	
5.1.2e	0	
3.2	1	
37	0	
38	0	
39	1	
40	0	
41	0	
GGD ZH D Schiedam - Margriethal - Nieuwe Damlaan 5	23	0
	24	0
	25	0

## 10 SARS-COV-2 TESTEN AFGENOMEN DOOR DE GGD ROTTERDAM-RIJNMOND VANAF 1 JUNI

Tabel 20: Aantal testen afgenomen op de GGD testlocaties per week van de afspraak.  
(continued)

Afamelocatie	Afspraak week	Aantal getest
	26	60
	27	79
	28	56
	29	65
	30	64
	31	63
	32	0
	33	0
	34	0
	35	0
	36	0
	37	0
	38	0
	39	0
	40	0
	41	0
GGD ZH D Zuidland - Raadsheerenhoek 9	23	0
	24	0
	25	0
	26	5
	27	5
	28	0
	29	0
	30	0
	31	0
	32	0
	33	0
	34	0
	35	0
	36	0
	37	0
	38	0
	39	0
	40	0
	41	0
PRIO ZH D Rotterdam - Koperstraat 23	23	0
	24	0
	25	0
	26	0
	27	0
	28	0
	29	0
	30	0
	31	0
	32	0

## 10 SARS-COV-2 TESTEN AFGENOMEN DOOR DE GGD ROTTERDAM-RIJNMOND VANAF 1 JUNI

Tabel 20: Aantal testen afgenomen op de GGD testlocaties per week van de afspraak.  
(continued)

Afamelocatie	Afspraak week	Aantal getest
	33	0
	34	0
	35	0
	36	0
	37	0
	38	0
	39	435
	40	349
	41	1
PRIO ZH D Rotterdam - p+r Kralingse Zoom 56	23	0
	24	0
	25	0
	26	0
	27	0
	28	0
	29	0
	30	0
	31	0
	32	0
	33	0
	34	0
	35	0
	36	0
	37	0
	38	0
	5.1.2e	
	5.1.2e	
	5.1.2e	
PRIO ZH D Rotterdam - van Zandvlietplein 20	23	0
	24	0
	25	0
	26	0
	27	0
	28	0
	29	0
	30	0
	31	0
	32	0
	33	0
	34	0
	35	0
	36	0
	37	0
	38	0
	39	378

## 10 SARS-COV-2 TESTEN AFGENOMEN DOOR DE GGD ROTTERDAM-RIJNMOND VANAF 1 JUNI

Tabel 20: Aantal testen afgenomen op de GGD testlocaties per week van de afspraak.  
(continued)

Afnamelocatie	Afspraak week	Aantal getest
PRIO ZH D Schiedam - Fokkerstraat 510	40	573
	41	568
	23	0
	24	0
	25	0
	26	0
	27	0
	28	0
	29	0
	30	0
	31	0
	32	0
	33	0
	34	0
	35	0
	36	0
	37	0
ZH D Hoek van Holland - Mercatorweg 50	38	0
	39	564
	40	580
	41	735
	23	0
	24	37
	25	71
	26	68
	27	41
	28	79
	29	77
	30	40
	31	12
	32	5.1.20
	33	116
	34	224
	ZH D Maassluis - Koningshoek 93050	35
36		191
37		212
38		233
39		216
40		223
41		231
	23	0
	24	41
	25	45
	26	50
	27	48

## 10 SARS-COV-2 TESTEN AFGENOMEN DOOR DE GGD ROTTERDAM-RIJNMOND VANAF 1 JUNI

Tabel 20: Aantal testen afgenomen op de GGD testlocaties per week van de afspraak.  
(continued)

Afamelocatie	Afspraak week	Aantal getest
	28	48
	29	9
	30	39
	31	1
	32	1
	33	12
	34	0
	35	0
	36	0
	37	0
	38	0
	39	0
	40	0
	41	0
ZH D Maassluis - Rembrandtlaan 2	23	0
	24	0
	25	0
	26	0
	27	0
	28	0
	29	0
	30	1
	31	1
	32	12
	33	12
	34	0
	34	60
	35	81
	36	95
	37	108
	38	98
	39	114
	40	118
	41	114
ZH D Middelharnis - Zernikeweg 28	23	0
	24	246
	25	125
	26	147
	27	194
	28	240
	29	255
	30	349
	31	374
	32	379
	33	343
	34	583

## 10 SARS-COV-2 TESTEN AFGENOMEN DOOR DE GGD ROTTERDAM-RIJNMOND VANAF 1 JUNI

Tabel 20: Aantal testen afgenomen op de GGD testlocaties per week van de afspraak.  
(continued)

Afamelocatie	Afspraak week	Aantal getest
	35	617
	36	703
	37	741
	38	709
	39	741
	40	768
	41	792
ZH D Rotterdam - p+r Kralingse Zoom 56	23	0
	24	0
	25	0
	26	0
	27	0
	28	0
	29	0
	30	0
	31	0
	32	0
	33	0
	34	0
	35	0
	36	0
	37	926
	38	2448
	39	2536
	40	3239
	41	3458
ZH D Rotterdam - Koperstraat 23	23	650
	24	942
	25	1339
	26	1177
	27	1617
	28	1213
	29	1312
	30	1968
	31	2489
	32	2014
	33	1843
	34	3080
	35	2465
	36	2603
	37	2327
	38	2301
	39	2538
	40	1945
	41	3241

## 10 SARS-COV-2 TESTEN AFGENOMEN DOOR DE GGD ROTTERDAM-RIJNMOND VANAF 1 JUNI

Tabel 20: Aantal testen afgenomen op de GGD testlocaties per week van de afspraak.  
(continued)

Afnamelocatie	Afspraak week	Aantal getest
ZH D Rotterdam - Mobiele Unit Erasmus Universiteit	23	0
	24	0
	25	0
	26	0
	27	0
	28	0
	29	0
	30	0
	31	0
	32	0
	33	0
	34	574
	35	346
	36	442
	37	635
	38	44
	39	0
	40	0
	41	0
ZII D Rotterdam - van Zandvlietplein 20	23	1218
	24	1383
	25	1554
	26	1690
	27	1121
	28	2131
	29	2110
	30	2355
	31	2514
	32	2606
	33	2267
ZH D Schiedam - Fokkerstraat 510	34	2981
	35	2881
	36	4280
	37	4093
	38	2740
	39	2826
	40	3649
	41	3865
	23	0
	24	0
	25	0
26	0	
27	0	
28	0	
29	0	

## 10 SARS-COV-2 TESTEN AFGENOMEN DOOR DE GGD ROTTERDAM-RIJNMOND VANAF 1 JUNI

Tabel 20: Aantal testen afgenomen op de GGD testlocaties per week van de afspraak.  
(continued)

Afamelocatie	Afspraak week	Aantal getest
	30	0
	31	0
	32	2131
	33	2655
	34	2165
	35	3541
	36	3476
	37	3567
	38	3964
	39	3750
	40	3866
	41	4907
ZH D Schiedam - Margriethal - Nieuwe Damlaan 5	23	422
	24	710
	25	1103
	26	673
	27	1300
	28	981
	29	1283
	30	1269
	31	1409
	32	0
	33	0
	34	0
	35	0
	36	0
	37	0
	38	0
	39	0
	40	0
	41	0
ZH D Zuidland - Raadsheerenhoek 9	23	0
	24	451
	25	516
	26	525
	27	599
	28	593
	29	648
	30	711
	31	702
	32	698
	33	593
	34	900
	35	1211
	36	1138

10 SARS-COV-2 TESTEN AFGENOMEN DOOR DE GGD ROTTERDAM-RIJNMOND VANAF 1 JUNITabel 20: Aantal testen afgenomen op de GGD testlocaties per week van de afspraak.  
(continued)

Afnamelocatie	Afspraak week	Aantal getest
	37	1408
	38	1316
	39	723
	40	1474
	41	2440

## 11 Vergelijking met landelijke situatie

Tabel 21: Aantal meldingen van de afgelopen en vorige week

Veiligheidsregio	Aantal meldingen afgelopen week	Aantal meldingen per 100000 afgelopen week	Aantal meldingen vorige week	Aantal meldingen per 100000 vorige week
Nederland-totaal	41067	235.9	25939	149.0
Rotterdam-Rijnmond	5091	384.7	3552	268.4
Amsterdam-Amstelland	4115	384.4	3114	290.9
Haaglanden	3567	319.3	2656	237.8
Zuid-Holland-Zuid	1359	295.8	720	156.7
Utrecht	3898	287.7	2247	165.9
Zaanstreek-Waterland	968	285.4	529	156.0
Hollands-Midden	2181	269.6	1471	181.9
Brabant-Zuidoost	1951	249.9	1045	133.9
Midden- en West-Brabant	2614	233.6	1435	128.2
Twente	1428	226.3	839	133.0
Gooi en Vechtstreek	581	226.0	375	145.9
Kennemerland	1233	224.2	824	149.8
Gelderland-Zuid	1212	215.8	830	147.8
Brabant-Noord	1346	202.9	747	112.6
Gelderland-Midden	1413	202.8	754	108.2
Drenthe	874	177.0	393	79.6
Limburg-Noord	825	158.6	451	86.7
Flevoland	671	158.6	429	101.4
Fryslân	1024	157.5	591	90.9
Groningen	922	157.4	774	132.1
Noord- en Oost-Gelderland	1287	155.5	677	81.8
IJsselland	772	145.3	444	83.6
Noord-Holland-Noord	761	114.8	573	86.5
Limburg-Zuid	595	99.6	265	44.4
Zeeland	358	93.4	196	51.1

## 11 VERGELIJKING MET LANDELIJKE SITUATIE

Tabel 22: Leeftijdverdeling van de GGD t.o.v. leeftijdsverdeling Nederland over de afgelopen week

Leeftijdsgroep	Totaal gemeld GGD	% GGD	Totaal gemeld Nederland	% Nederland
Totaal gemeld	4269		38511	
0-4	6	0.1	47	0.1
5-9	18	0.4	135	0.4
10-14	132	3.1	1131	2.9
15-19	290	6.8	3395	8.8
20-24	465	10.9	4546	11.8
25-29	446	10.4	3837	10.0
30-34	344	8.1	3134	8.1
35-39	366	8.6	2770	7.2
40-44	350	8.2	2734	7.1
45-49	370	8.7	3186	8.3
50-54	361	8.5	3642	9.5
55-59	364	8.5	3131	8.1
60-64	247	5.8	2340	6.1
65-69	156	3.7	1355	3.5
70-74	117	2.7	1062	2.8
75-79	75	1.8	727	1.9
80-84	68	1.6	575	1.5
85-89	44	1.0	414	1.1
90-94	36	0.8	249	0.6
95+	12	0.3	85	0.2
Niet vermeld	2	0.0	16	0.0

## 11 VERGELIJKING MET LANDELIJKE SITUATIE

Tabel 23: Top 10 settings<sup>1</sup> van de GGD t.o.v. de settings-aantallen in Nederland over de afgelopen week

Setting	Aantal Nederland	% Nederland	Aantal GGD	% GGD
Thuisituatie (huisgenoten)	4047	58.0	608	60.0
Werksituatie	942	13.5	168	16.6
Overige familie	726	10.4	128	12.6
Verpleeghuis	687	9.8	100	9.9
Vrijtijdsbesteding, zoals sportclub	284	4.1	48	4.7
School en kinderopvang	271	3.9	47	4.6
Kenissen en vrienden	256	3.7	34	3.4
2e lijn gezondheidszorg / ziekenhuis	147	2.1	26	2.6
Overig	108	1.5	14	1.4
Woonzorgcentrum voor ouderen	125	1.8	10	1.0

<sup>1</sup> Alleen settings waarvan er minstens 1 aantal bekend is, worden gepresenteerd.